

CURSO SKETCHUP 3D: DISEÑO 3D

40 horas
Online



PRESENTACIÓN

SketchUp es el programa de modelado 3D con la curva de aprendizaje más rápida de los programas del sector actuales. Fue diseñado específicamente por arquitectos y se usa de una manera intuitiva, rápida y flexible. En las empresas de diseño y arquitectura se ha incrementado la utilización de este software; en EE.UU. y Gran Bretaña muchas universidades han sustituido la enseñanza de Autocad por SketchUp en perspectiva del potencial que tiene de cara al diseño 3D, y actualmente también es muy demandado en el sector del comercio ya que permite hacer una rápida representación en apenas unos minutos.

OBJETIVOS

- Introducir datos con el ratón o por teclado.
- Utilizar todas las herramientas de dibujo en 3D.
- Trabajar con terrenos en 3D.
- Mejorar el dibujo , aplicar texturas, crear componentes y modificar los mismos.
- Incluir textos, leyendas y acotar.
- Hacer rutas, paseos y grabar vídeos

DATOS GENERALES

- **Modalidad:** Online
- **Fechas:** Consulta nuestro [Calendario](#)
- **Horas:** 40 horas
- **Lugar:** [Campus Virtual de GEASIG](#) (disponible las 24 horas del día).



METODOLOGÍA

El curso se desarrolla en modalidad Online a través del Campus Virtual de GEASIG en un **entorno cómodo y flexible**. La plataforma está **disponible 24 horas al día** y a través de ella el alumno dispondrá de todo el material necesario para su desarrollo (**documentos, vídeos explicativos, ejercicios**, etc.). El alumno podrá contactar con el **tutor/a** y formular todo tipo de **dudas y consultas** vía email y obtendrá respuesta en un plazo máximo de 24 horas.

REQUISITOS INFORMÁTICOS

Sketch Up: El alumno debe tener el software y las licencias correspondientes instaladas en su propio ordenador antes del comienzo del curso.

Si no dispones del software puedes acceder a la web de [Sketchup](#) para solicitar la versión de prueba (en el curso se explicará como instalarlo).

CERTIFICADO

Tras superar el curso el alumno recibirá un **Certificado de Aprovechamiento** expedido por GEASIG. Especialistas en SIG y Medio Ambiente



MATERIALES

- Guía didáctica
- Manuales en PDF con ilustraciones
- Videotutoriales
- Ejercicios prácticos en cada unidad del curso
- Guía de utilización del Campus Virtual
- Descuentos en tus próximos cursos
- Tutorías: email, foros, chat online, Skype

METODOLOGÍA

El curso se desarrolla en modalidad Online a través del [Campus Virtual de GEASIG](#) en un entorno cómodo y flexible. La plataforma está **disponible 24 horas al día** y a través de ella el alumno dispondrá de **todo el material necesario** para su desarrollo (documentos, vídeos explicativos, ejercicios, etc.).

El alumno podrá **contactar con el tutor/a** y formular todo tipo de dudas y consultas vía email y obtendrá respuesta en un **plazo máximo de 24 horas**.



PROFESORES

Marina Trujillo García

Arquitecto Técnico, Técnico Superior en PRL y Técnico Certificador de Eficiencia Energética de Edificios Existentes. Ha trabajado en el departamento técnico de diversos estudios colaborando en la elaboración de proyectos industriales de obra civil y edificación utilizando programas de diseño, de planificación y control presupuestario. Realizando certificados de eficiencia energética como freelance y una amplia experiencia como docente (vea su [perfil público](#)).

Sergio Martín de Vidales

Arquitecto Técnico e Ingeniero de Caminos, Canales y Puertos. A lo largo de su trayectoria profesional ha trabajado en el sector de la construcción colaborando en estudios de arquitectura, en el cálculo de estructuras y valoraciones económicas, así como en varias constructoras como jefe de obra tanto civil como edificación. Trabajando con programas de cálculo, planificación, control presupuestario y otros sistemas de representación y diseño (vea su [perfil público](#)).

BONIFICACIÓN FUNDAE



Curso **100% bonificable** por la Fundación Estatal para la Formación en el Empleo (FUNDAE).

Si eres trabajador por cuenta ajena en una empresa, puedes beneficiarte de las bonificaciones de la FUNDAE. Nosotros, como entidad organizadora afiliada a la FUNDAE, te gestionamos **GRATUITAMENTE** todos los trámites necesarios para que puedas bonificar el curso.

TEMARIO

UNIDAD 1. DIBUJO Y MODELACIÓN

- 1.1. Arrancar Sketch Up
- 1.2. Inicio del programa
- 1.3 Dibujo
- 1.4 Modelar formas
- Práctica

UNIDAD 2. VISTAS Y TEXTURIZAR

- 2.1 Movernos alrededor del modelo
- Práctica
- 2.2 Colorear y Texturizar
- Práctica

UNIDAD 3. HERRAMIENTAS AUXILIARES Y DE PASEO

- 3.1 Herramientas auxiliar
- Práctica
- 3.2 Herramientas de paseo

UNIDAD 4. HERRAMIENTAS DE LA CAJA DE ARENA

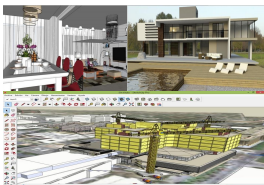
- 4.1. Caja de arena desde contornos
- 4.2. Caja de arena desde cero
- 4.3. Modelar
- 4.4. Estampar
- 4.5. Proyectar
- 4.6. Añadir detalle
- 4.7. Voltear arista
- 4.8. Terreno desde google earth
- Práctica

UNIDAD 5. ANIMACIONES Y AJUSTES

- 5.1 Animaciones
- Práctica
- 5.2 Ajuste del modelo y cuadros
 - Cuadro de Diálogo Información del Modelo
 - Cuadro de Diálogo Información de la Entidad
 - Cuadro de Diálogo Explorador de Materiales
 - Editor de Materiales
 - Explorador de Componentes
 - Gestor de Capas
 - Cuadro de Diálogo Ajustes de Visualización
 - Cuadro de Diálogo Ajustes de Sombras
 - Cuadro de Diálogo Suavizar aristas
 - Planos de Sección
- Práctica

UNIDAD 6. IMPORTACIÓN / EXPORTACIÓN

- 6.1 Importación
- Práctica
- 6.2 Exportación
 - Exportación modelos 3D
 - Exportación animaciones
- Práctica



MATRÍCULA

Los alumnos interesados en formalizar la matrícula deberán acceder al siguiente enlace:

<https://geasig.com/producto/curso-sketchup-3d/>

OFERTAS

*DESCUENTOS para:

- Residentes en América Latina
- Antiguos alumnos
- Estudiantes
- Desempleados
- Autónomos (deberás acreditar tu situación)
- Grupos: tres o más personas de la misma empresa o grupo empresarial
- Profesionales pertenecientes a colegios oficiales y entidades con los que GEASIG tenga establecido [convenio](#) de formación

CONTACTO

GEASIG. Especialistas en SIG y Medio Ambiente

Tlf: (+34) 695 18 25 76

info@geasig.com

www.geasig.com

